



## Umbauanleitung Kugelgelenke an Comfort, Duo, Champion und Big Champion Fenstern

Böckmann Fahrzeugwerke GmbH • Siehefeld 5 • D-49688 Lastrup  
Tel. +49 (0) 4472 / 895-0 • Fax: +49 (0) 4472 / 895-901 •

### Benötigtes Werkzeug:

4mm Spiralbohrer  
Winkelschleifer mit Trennscheibe + Schutzbrille  
3mm Innensechskantschlüssel  
Schraubendreher PZ 1  
Schraubendreher PZ 2  
Bohrmaschine oder Akkuschauber  
8mm Gabelschlüssel  
Leiter

Die Arbeiten können von einer  
Person ausgeführt werden.

### Benötigte Bauteile:

4x 1098142 Kugelkopf 11  
5x 1098143 Gelenkflansch 11 (1 Stück wird als Bohrschablone benötigt)  
4x 1098240 Schraube M 5x16 A2 sw. +SHB EPDM  
4x 1098241 Scheibe 10,0x3,0 EPDM  
4x 1001490 Blechschraube DIN7981 Lk 3,5x 16 A2



Abb. 1:

Demontieren Sie die Fensterscheibe.

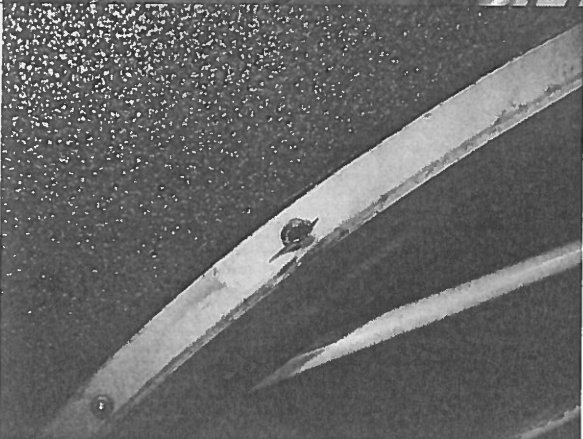
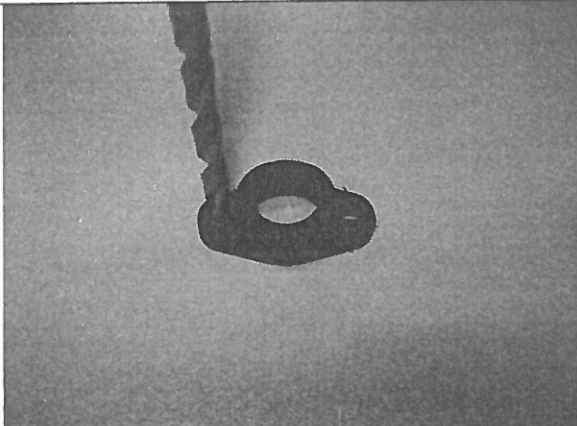

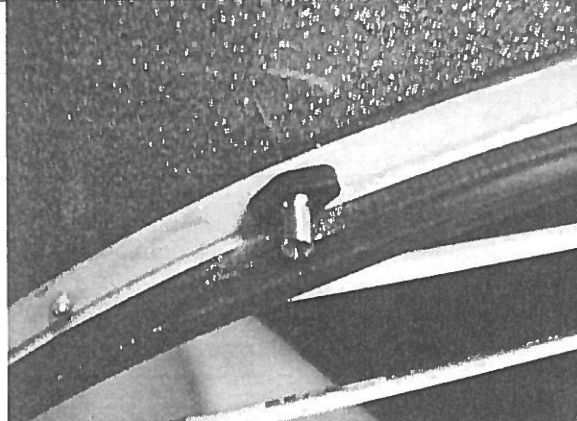


Abb. 2:

Schneiden Sie die Gummi-Metallpuffer mit dem  
Winkelschleifer bündig ab.

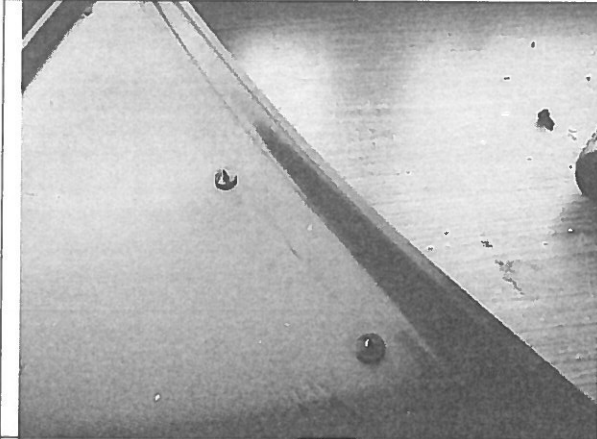
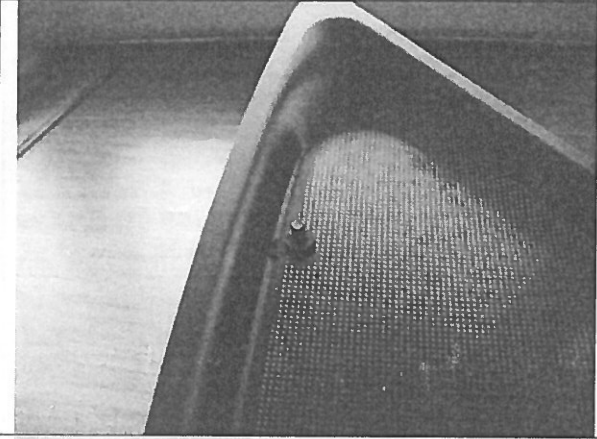
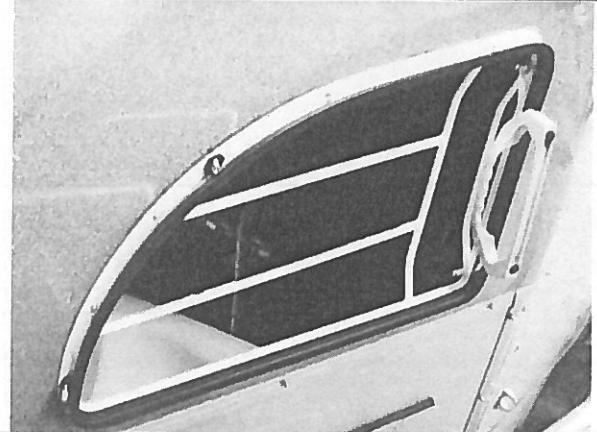
## Umbauanleitung Kugelgelenke an Comfort, Duo, Champion und Big Champion Fenstern

Böckmann Fahrzeugwerke GmbH • Siehefeld 5 • D-49688 Lastrup  
Tel. +49 (0) 4472 / 895-0 • Fax: +49 (0) 4472 / 895-901 •

	<p>Abb. 3:</p> <p>Bohren Sie <b>einen</b> Gelenkflansch 11 auf 4mm auf, damit er als Schablone genutzt werden kann.</p>
	<p>Abb. 4:</p> <p>Halten Sie die angefertigte Schablone <b>mittig</b> über die abgeschnittenen Schrauben vom Gummi-Metallpuffer.</p> <p>Bohren sie mit 4mm durch den Rahmen und den Polyesteraufbau.</p> <p>Falls ein Niet im Weg ist, drehen Sie den Gelenkflansch etwas, oder schneiden Sie den Pilz vom Niet bündig mit dem Fensterrahmen ab.</p>
	<p>Abb. 5:</p> <p>Schrauben Sie mit Hilfe der 3,5x 16 Schrauben, den vorher zusammengesetzten, kompletten Kugelkopf an den Rahmen.</p>

## Umbauanleitung Kugelgelenke an Comfort, Duo, Champion und Big Champion Fenstern

Böckmann Fahrzeugwerke GmbH • Siehefeld 5 • D-49688 Lastrup  
Tel. +49 (0) 4472 / 895-0 • Fax: +49 (0) 4472 / 895-901 •

	<p>Abb. 6:</p> <p>Stecken Sie nun die zu Anfang heraus gedrehten Schrauben für den Griff wieder hindurch und drücken sie die Gummischeiben innen wieder ganz auf die Schraube. (Abb. ähnlich)</p>
	<p>Abb.7:</p> <p>Stecken Sie ebenfalls die neuen Schrauben M 5x16 und Scheiben 10,0x3,0 EPDM in die Befestigungsbohrung. (Abb. ähnlich)</p>
	<p>Abb. 8:</p> <p>Ziehen sie den Griff nach außen und schrauben Sie die Scheibe oben an den Griff. Danach befestigen sie die obere Schraube mit dem zuvor ausgerichteten Kugelgelenk. Halten Sie evtl. das Kugelgelenk mit dem 8mm Gabelschlüssel gegen.</p> <p>Danach befestigen Sie die unteren Schrauben.</p>